

Cambio climático y huella de carbono



Ministerio del
Medio
Ambiente

Gobierno de Chile

Ángela Reinoso Navarro
Oficina de Cambio Climático
Ministerio del Medio Ambiente



El presente taller...

Objetivo: entregarles información sobre la medición de huella de carbono y realizar un ejercicio práctico de medición y mitigación de huella de carbono.

Expectativas: que cada asistente obtenga los conocimientos básicos para la medición de la huella de carbono reconozca los pasos del proceso y sepa donde buscar mayor información





Estructura:

- Introducción
- Huella de carbono (conceptos, metodologías, parámetros)
- Conformación de grupos de trabajo
- Ejercicio práctico
- Evaluación del taller





- Video de Cambio Climático





- Se denomina huella de carbono (HC) al conjunto de emisiones de gases de efecto invernadero (GEI) producidas, directa o indirectamente, por personas, organizaciones, productos, eventos o Estados, en términos de CO₂ equivalentes, y se puede entender como una medida del impacto que se genera en el medio ambiente, específicamente en términos del cambio climático.
- La huella de carbono nace como una medida de cuantificar y generar un indicador del impacto que una actividad o proceso tiene sobre el cambio climático, más allá de los grandes emisores.





“Medida de la cantidad de emisiones totales de gases de efecto invernadero producidas por personas, organizaciones o estados”

Actividades o Procesos Productivos

Indicador del impacto en Cambio Climático

Nuevos Riesgos Ambientales (no locales) a empresas y organizaciones

Consecuencias financieras y Competitivas

Nuevas Estrategias y Perfil de Riesgo

Monitoreo de prácticas y acciones concretas frente al cambio climático



Focalizar puntos críticos

Establecer objetivos de reducción

Metas a corto y mediano plazo

Eficiencia energética

Incorporar mejoras en la logística de la empresa

Cadena de proveedores y clientes



Ciclo de la Huella de Carbono



Dificultad de estandarización de los datos

Definir de Dónde hasta Dónde Incluir





The Greenhouse Gas Protocol

A Corporate Accounting and Reporting Standard
REVISED EDITION

World Economic Council for Sustainable Development
WORLD RESOURCES INSTITUTE

PUBLICLY AVAILABLE SPECIFICATION

PAS 2050:2008

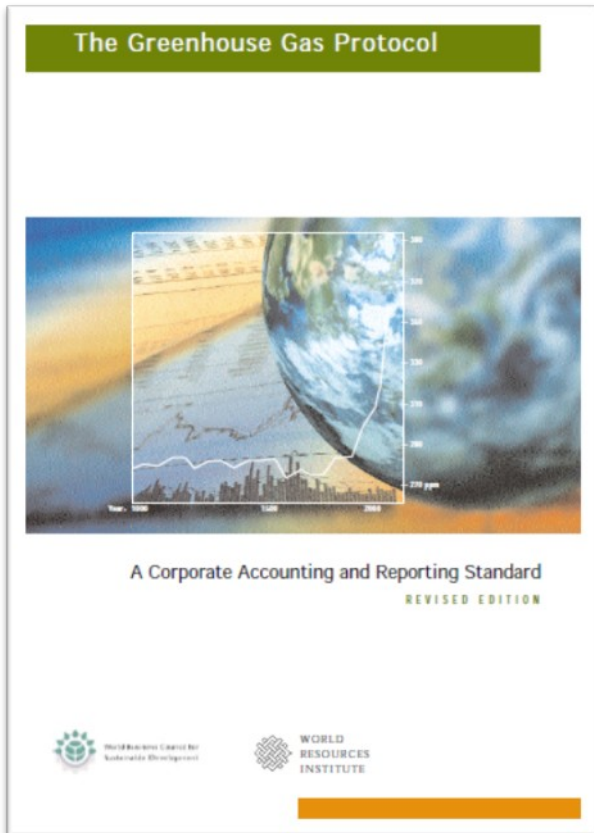
Specification for the assessment of the life cycle greenhouse gas emissions of goods and services

CARBON TRUST
defra
BSI
British Standards

© Crown Copyright
Reproduction without express permission is prohibited by copyright law



Enfoque Corporativo



-
-

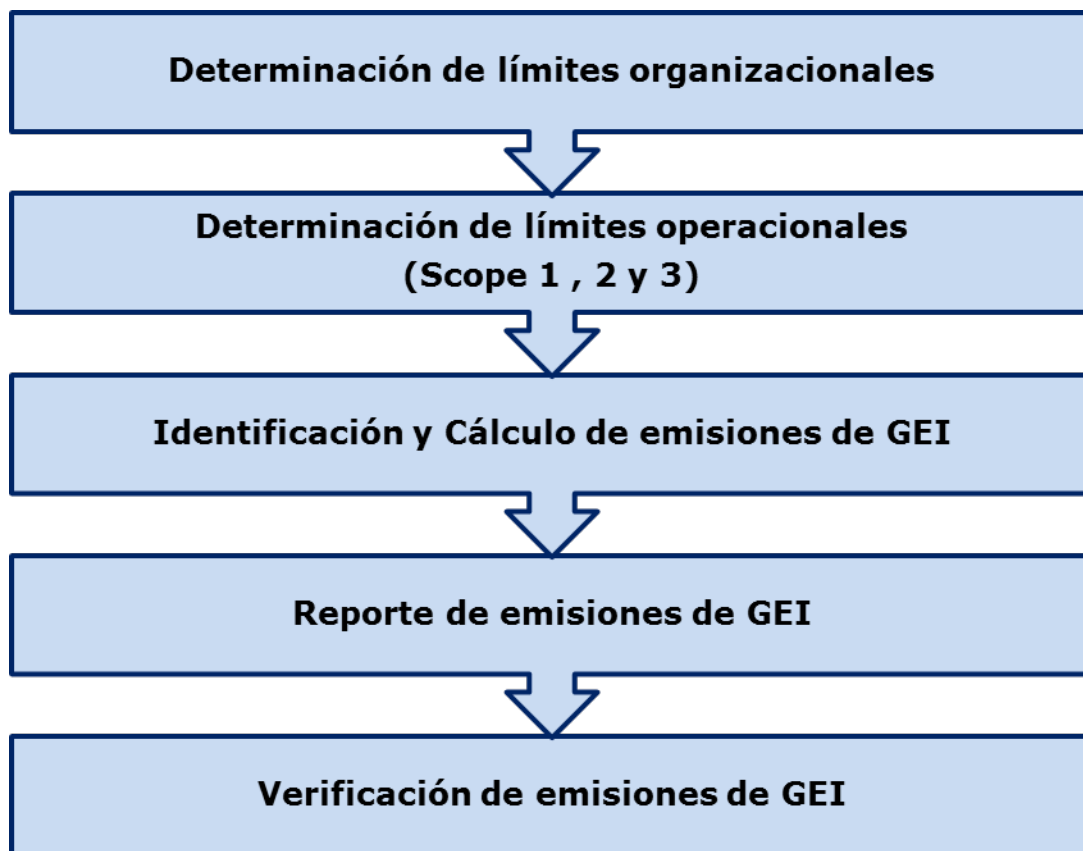
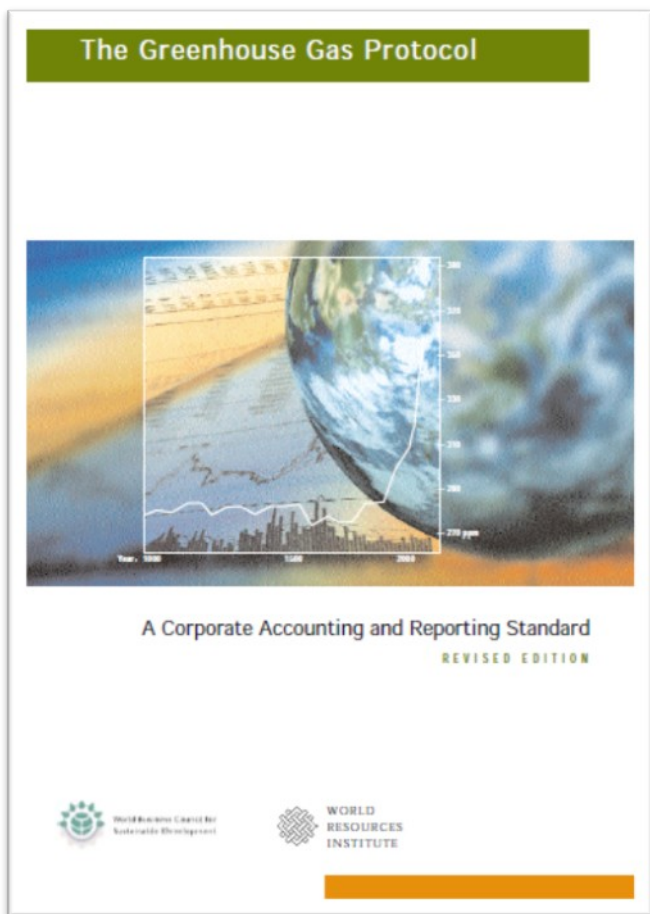


WORLD
RESOURCES
INSTITUTE

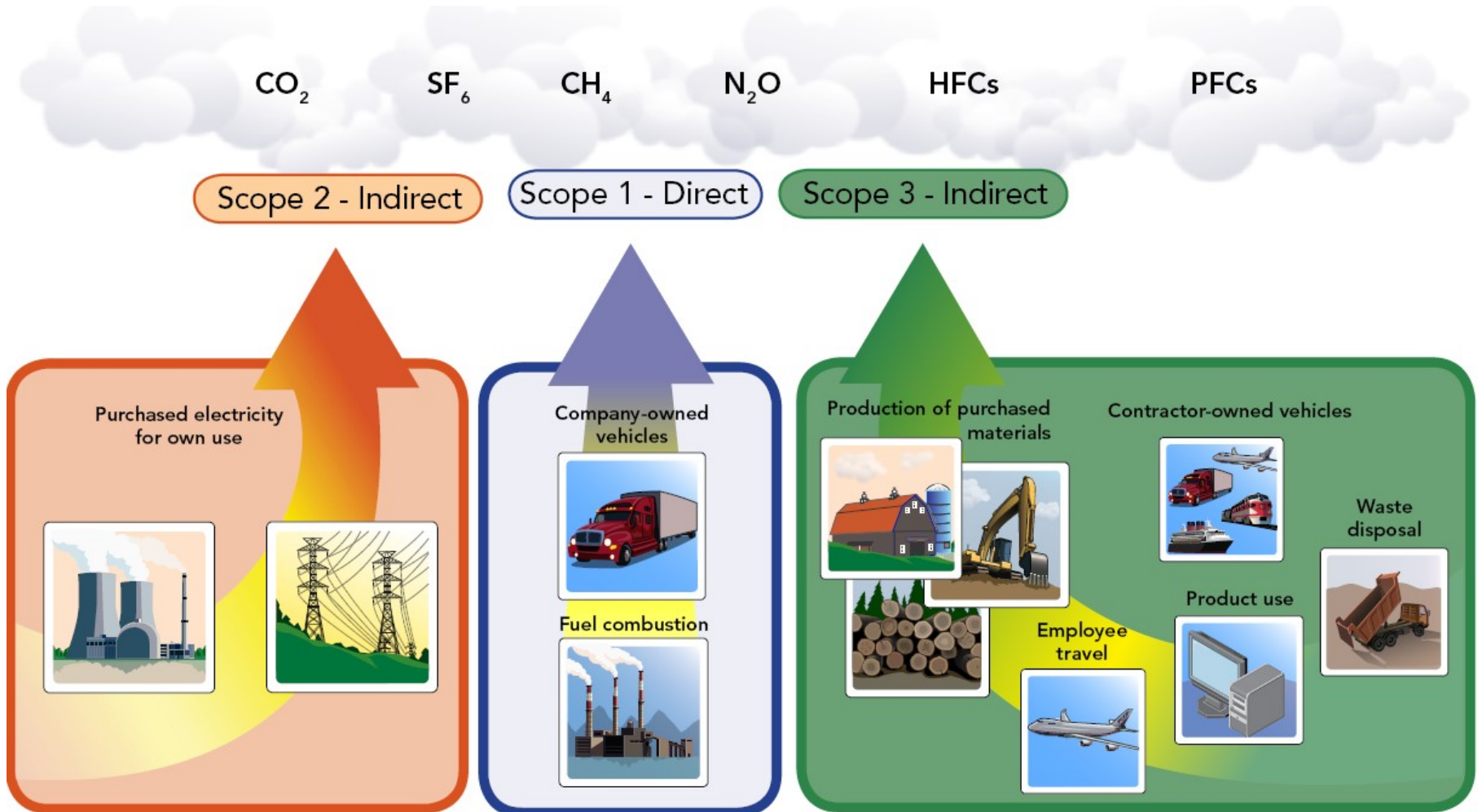


World Business Council for
Sustainable Development





Alcances (Scope)



CO₂

SF₆

CH₄

N₂O

HFCs

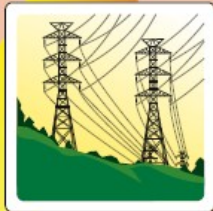
PFCs

Scope 2 - Indirect

Scope 1 - Direct

Scope 3 - Indirect

Purchased electricity for own use



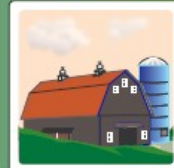
Company-owned vehicles



Fuel combustion



Production of purchased materials



Contractor-owned vehicles



Waste disposal



Product use



Employee travel





- **Alcance 1:**
 - Consumo de gas natural: facturas y registros internos.
 - Consumo de diesel en grupo electrógeno: registros internos.
 - Consumo de diesel y gasolina en vehículos: registros y publicaciones.
 - Fugas no intencionadas: registros proveedor de servicios generales y mantención.
- **Alcance 2:**
 - Consumo de electricidad: facturas y registros internos.
- **Alcance 3:**
 - Viajes nacionales e internacionales: registro de agencia de viajes.
 - Viajes operacionales (radiotaxis): registros de empresa proveedora de transporte.
 - Movilización de empleados: encuesta.
 - Transporte de insumos: registros de operador logístico y juicio de experto.
 - Transporte de residuos: juicio de experto.
 - Adquisición de insumos: registros internos, estimaciones en base a publicaciones y juicio de experto.
 - Generación de residuos: juicio de experto y registros internos sólo para el caso del papel.



Disminución de las emisiones a través de medidas y acciones internas de una compañía (reducciones directas) y/o por medio de compensación por adquisición de créditos de carbono (reducciones indirectas)



Plan de Mitigación: Reducciones directas



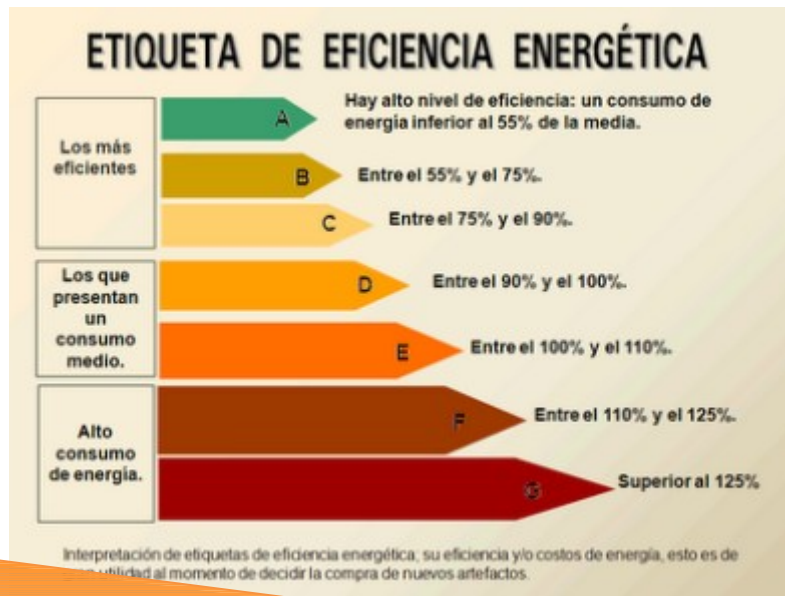
Fuentes de Energías Renovables



Cambio de Hábitos



Plan de Mitigación: Reducciones directas



Eficiencia Energética



Cambio de Combustible





Compensar la Huella

Emisiones que se alejan del control operacional de la Compañía

Financiamiento de un proyecto de reducción





- Formaremos grupos de 5 personas (multidisciplinario)
- A cada grupo se le entregará una hoja de datos con los que deberán: (15 minutos máximo)
 1. Agrupar por scope
 2. Asignar factores de emisión
 3. Si es el caso transformar unidades
 4. Calcular emisiones totales
 5. Sub total por scope
 6. Ranking de emisiones
- Luego de obtener el valor del total de emisiones deberán proponer un plan de mitigación (largo plazo) y uno a corto plazo.(10 minutos máximo)
- Proponer una campaña de difusión de resultados y de concientización sobre el tema.(7 minutos máximo)



- Una vez finalizado el ejercicio un representante del grupo deberá mostrar un resumen al resto de los grupos indicando: (3 minutos máximo por grupo)
 1. Total de emisiones
 2. Las tres principales fuentes de emisión
 3. La principal acción de su plan de mitigación
 4. La principal idea que quieren comunicar



Muchas gracias



Ministerio del
Medio
Ambiente